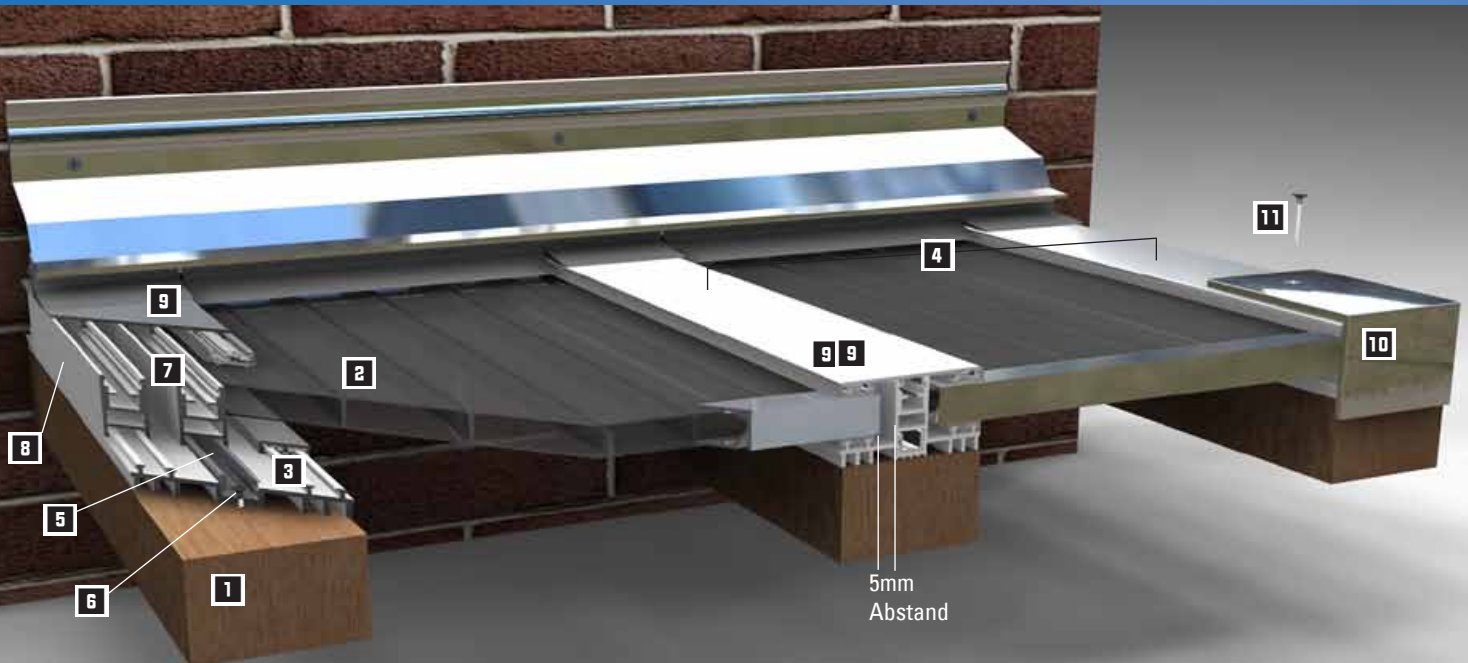
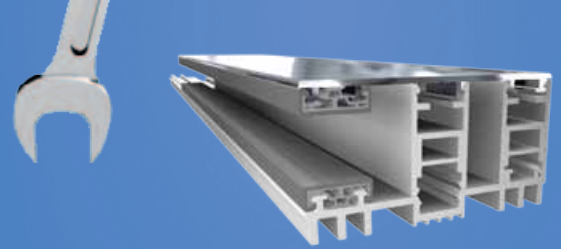


Montageanleitung für Stegplatten mit dem Profil:

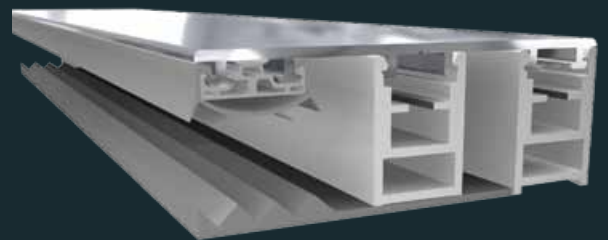
„MENDIGER“ (Aluminium/Kunststoff)



Verlegung Ober- und Unterprofil mit thermischer Trennung

1. Aufbau der Unterkonstruktion **1** und Vorbereitung der Stegplatten **2** wie auf Seite 33 beschrieben.
2. Zuerst wird das Unterprofil **3** auf der vorbereiteten Unterkonstruktion **1** ausgerichtet. Das Achsmaß **4**, von Mitte Profil bis Mitte Profil, beträgt 3 cm mehr als die Plattenbreite. Bei einer 98 cm breiten Stegplatte + 3 cm von Mitte Profil zu Mitte Profil gleich 101 cm. Jetzt muß das entsprechende Unterprofil **3** im Abstand von 40 cm im mittleren Kederkanal **5** mit einem Durchmesser von 4,5 mm vorgebohrt werden. Das ausgerichtete Profil wird jetzt mittels der VLF-Kreuzschlitzschraube 4,2 x 32 mm Torx 20 **6** in dem Kederkanal **5** auf die Unterkonstruktion **1** geschraubt.
3. Klippen Sie nun die Distanz-Profile **7** mit der richtigen Seite nach oben (siehe Richtungspfeil) mittels Gummihammer in die Kederkanäle **5**. An den jeweiligen Randseiten klippen Sie ein zweites Distanz-Profil als Randabschluss **8** ein. Für diesen Vorgang wurden die Schienen ohne Dichtung geliefert.
4. Legen Sie jetzt die vorbereiteten Platten, wie auf Seite 33 beschrieben, auf die Dichtungen der Unterprofile. Achten Sie dabei darauf, dass Sie immer die UV-geschützte Seite nach oben legen. (Polycarbonat einseitiger UV-Schutz) Die Platten **2** müssen parallel zum Distanzprofil **7** ausgerichtet werden. Beachten Sie hierbei, dass die Platten sich sowohl in der Länge (per Meter ca. 5 mm) als auch in der Breite ausdehnen. Halten Sie entsprechend der Länge Ihrer Platten ausreichend Abstand zu Wand/First ein. Die Platten sind mittig zwischen den Profilen mit einem Abstand von 5 mm zum Distanz-Profil **7** anzuordnen.
5. Setzen Sie als nächstes die Oberprofile **9** auf die Distanzprofile **7**. Die Befestigung des Oberprofils **9** erfolgt jetzt durch Klippen des Oberprofils **9** auf das Distanzprofil **7**. Benutzen Sie hierfür einen Gummihammer.
6. Um das Abrutschen der Stegplatten **2** zu verhindern, befestigen Sie jetzt am unteren Ende der Profile den Bremswinkel **10**. Hierzu 8 mm vorbohren. Verwenden Sie die VLF-Schraube **11** JA3 6,5 x 64 (bzw. 75) mm und schrauben Sie diese bis in die Unterkonstruktion. Bei farbigen Oberprofilen haben Sie die Möglichkeit unsere VLF-PAN-Torx Schrauben 4,8 x 60 mm in Ausführung perlgrün oder weiß zu verwenden. In diesem Fall mit 6 mm vorbohren.

Alternativ-Verlegung Mendiger- und Thermo-Profil mit Auflageband



1. Wie links beschrieben
2. Das TPE-Auflageband auf der Unterkonstruktion fixieren.
3. Bereiten Sie das Deckelprofil vor, in dem Sie das Distanzstück mit der Klippseite in den mittleren Kederkanal des Deckelprofils drücken. Als Randabschluss klippen Sie ein zweites Distanzstück in den jeweils rechten oder linken Kederkanal des Deckelprofils. Nehmen Sie als Montagehilfe einen Gummihammer.
4. Legen Sie die, wie auf Seite beschrieben, vorbereiteten Platten auf das Auflageband mit einem Abstand zwischen den Platten in Wasserlaufrichtung von 5 cm. Beachten Sie die Ausdehnung wie bei der Montage des Thermo-profiles.
5. Legen Sie das Mittelprofil mit dem Steg nach unten auf die Platten und richten Sie dieses aus. Das Profil wird nun mittig mit einem Abstand von 30 cm mit 8 mm Bohrdurchmesser vorgebohrt. Zur Befestigung verwenden Sie die VLF-Edelstahlschraube JA3 6,5 x 75 (bzw. 90) E16. Für den Randabschluss verwenden Sie das vorgefertigte Randprofil mit gleicher Befestigung. Bei farbigen Deckelprofilen haben Sie die Möglichkeit unsere VLF-Pan-Torx-Schrauben 4,8 x 60 mm in Ausführung perlgrün oder weiß zu verwenden. In diesem Fall beachten Sie bitte, dass Sie nur mit einem Bohrdurchmesser von 6 mm vorbohren.
6. Die weiteren Schritte entnehmen Sie der Verlegeanweisung des Mendiger/Thermo-Profiles, da diese identisch sind.

**Bitte beachten Sie die Hinweise auf Seite 33! Die einzelnen Artikel finden Sie auf Seite 22.
Sollten Sie Fragen zur Montage haben, zögern Sie nicht uns anzurufen oder schauen Sie auf unsere Internetseiten.**